

# ORGANOGRAMA - GABINETE

PREFEITO MUNICIPAL

VICE PREFEITO MUNICIPAL

CHEFIA DO GABINETE

ASSESSORIA DE COMUNICAÇÃO

PREGOEIRO

ASSESSORIA JURÍDICA

ASSESSORIA JURÍDICA ASSISTENCIAL

SECRETARIA MUNICIPAL DE ADMINISTRAÇÃO

SECRETARIA MUNICIPAL FINANÇAS E PLANEJAMENTO

SECRETARIA MUNICIPAL DE EDUCAÇÃO, CULTURA E DESPORTO

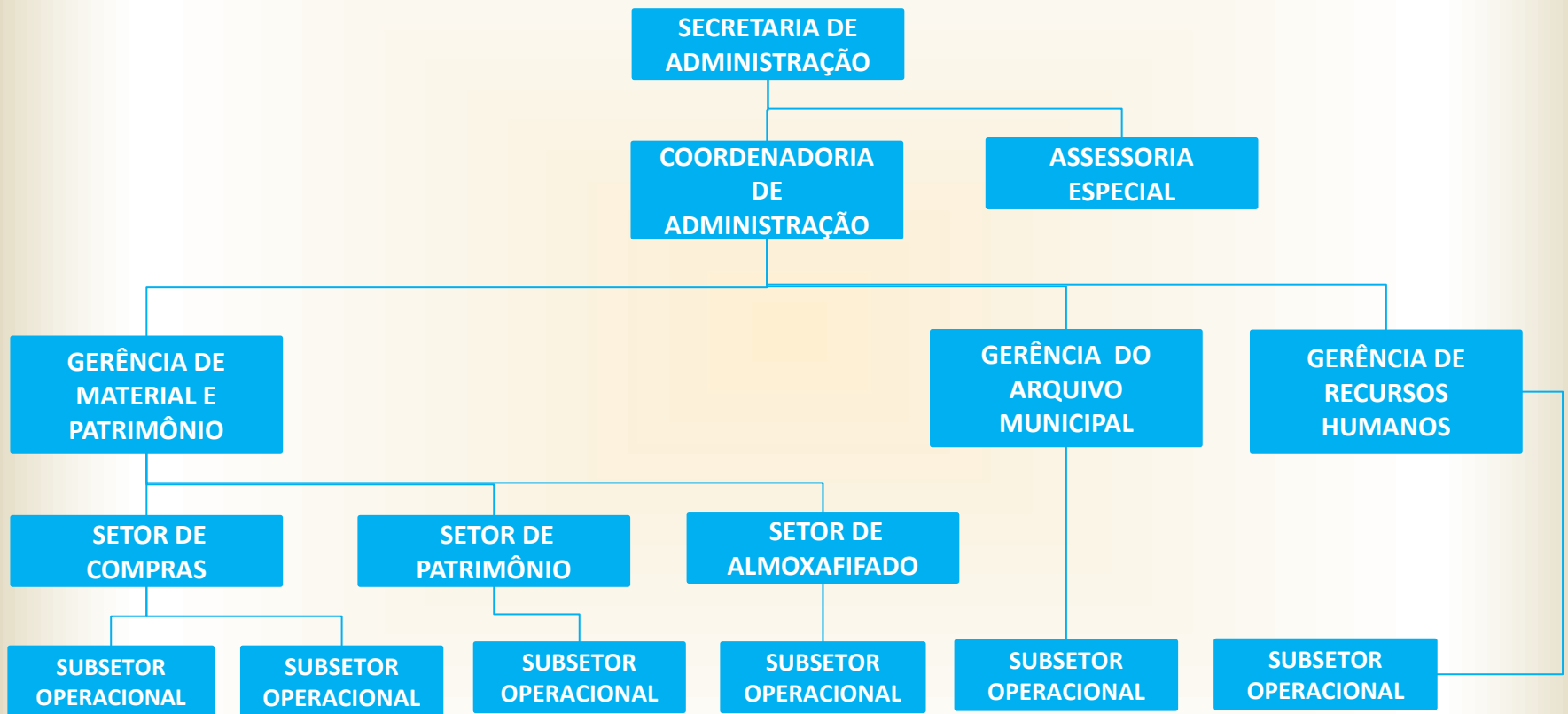
SECRETARIA MUNICIPAL DE AGRICULTURA E MEIO AMBIENTE

SECRETARIA MUNICIPAL DE SAÚDE

SECRETARIA MUNICIPAL DE INFRAESTRUTURA

SECRETARIA MUNICIPAL DE ASSISTÊNCIA SOCIAL

# ORGANOGRAMA - SECRETARIA DE ADMINISTRAÇÃO



# ORGANOGRAMA - SECRETARIA DE FINANÇAS/PLANEJAMENTO



# ORGANOGRAMA - SECRETARIA DE EDUCAÇÃO, CULTURA E DESPORTO



# ORGANOGRAMA - SECRETARIA DE SAÚDE

SECRETARIA DE SAÚDE

COORDENADORIA ADMINISTRATIVA

SETOR DE APOIO ADMINISTRATIVO

SUBSETOR DE APOIO OPERACIONAL

SETOR DE RECURSOS HUMANOS DA SAÚDE

SUBSETOR DE APOIO OPERACIONAL

SETOR DE SUPRIMENTOS E COMPRAS DE MEDICAMENTOS E MATERIAL HOSPITALAR

SUBSETOR DE APOIO OPERACIONAL

COORDENADORIA DE PLANEJAMENTOS ACOMPANHAMENTO E GESTÃO

SETOR DE RECURSOS HUMANOS DA SAÚDE

SETOR DE RECURSOS HUMANOS DA SAÚDE

SETOR DE RECURSOS HUMANOS DA SAÚDE

COORDENADORIA DE REGULAÇÃO CONTROLE, E AVALIAÇÃO

GERÊNCIA DE CONTROLE DOS SERVIÇOS DA SAÚDE

SETOR DE REGULAÇÃO AMBULATORIAL E HOSPITALAR

SUBSETOR DE APOIO OPERACIONAL

SETOR DE AUTORIZAÇÃO DE PROCEDIMENTOS

SETOR DE ACOMPANHAMENTO E CONTROLE DE CONSULTAS E PROCEDIMENTOS

GERÊNCIA DE ASSISTÊNCIA MÉDICA E ODONTOLÓGICA

COORDENADORIA DAS UNIDADES LOCAIS DE SAÚDE

SETOR DE CONTROLE DE AMBULÂNCIAS

SUBSETOR DE APOIO OPERACIONAL

SETOR DE APOIO LOGÍSTICO E ABASTECIMENTO

GERÊNCIA DE ASSISTÊNCIA FARMACÊUTICA

COORDENADORIA DE ATENÇÃO À SAÚDE

GERÊNCIA DE ATENÇÃO À SAÚDE PSICOSSOCIAL

COORDENADORIA DE VIGILÂNCIA DA SAÚDE

GERÊNCIA DE VIGILÂNCIA SANITÁRIA

SETOR DE FISCALIZAÇÃO

SUBSETOR DE APOIO OPERACIONAL

SETOR DE CONTROLE DE AMBULÂNCIAS

SUBSETOR DE APOIO OPERACIONAL

SETOR DE CONTROLE DE ZOONOSES

SUBSETOR DE APOIO OPERACIONAL

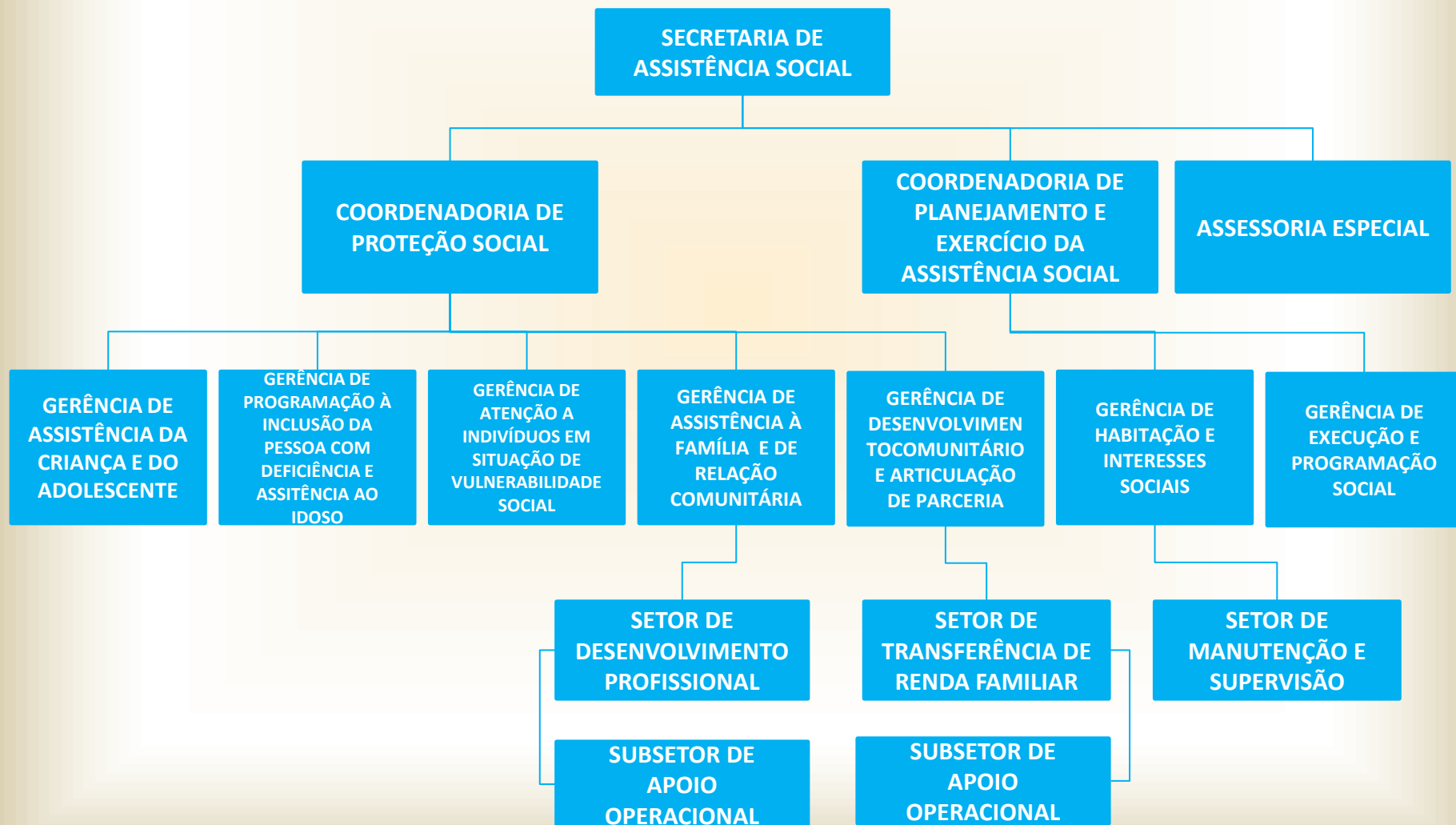
ASSESSORIA ESPECIAL

GERÊNCIA DE AGENTES COMUNITÁRIOS DE SAÚDE

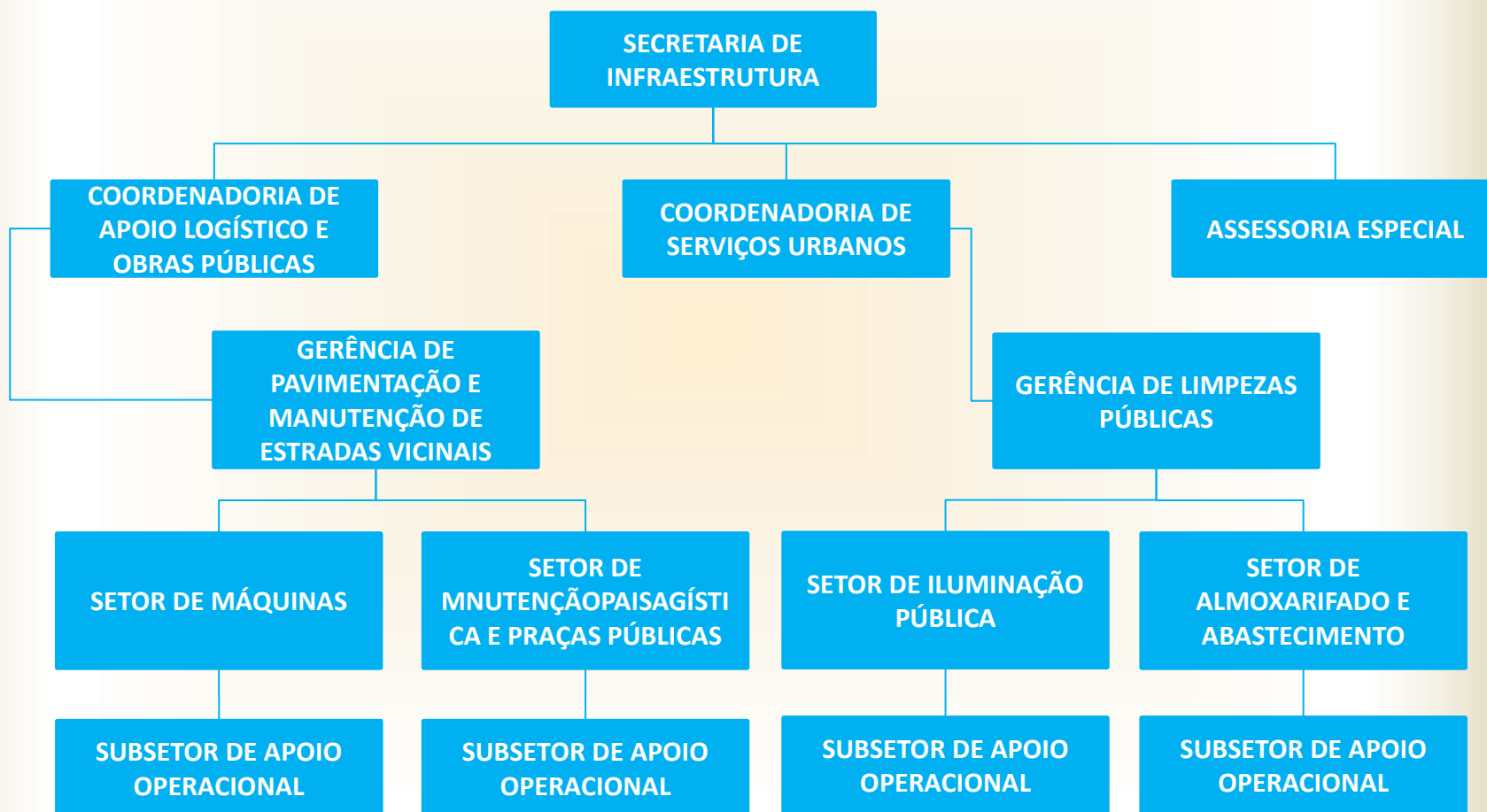
GERÊNCIA DE VIGILÂNCIA EPIDEMIOLÓGICA

SETOR DE IMUNIZAÇÃO

# ORGANOGRAMA - SECRETARIA DE ASSISTÊNCIA SOCIAL



# ORGANOGRAMA - SECRETARIA DE INFRAESTRUTURA



# ORGANOGRAMA - SECRETARIA DE AGRICULTURA E MEIO AMBIENTE

